

Mobizen 好用的載具螢幕鏡射軟體

適用領域：任何領域

適用年段：任何年級

使用載具：電腦、手機、平板

作業系統：Android、WindowsXP 以上版本

推薦者：王騰逸

Mobizen 是由韓國開發的一款鏡射載具畫面至電腦的應用程式，可直接使用滑鼠操控載具畫面，並具備螢幕照相、螢幕錄影、載具與電腦間相互傳檔的超便利功能。Mobizen 需分別安裝載具端 (Android 作業系統) 與電腦端 (目前似乎只支援 Windows 作業系統) 的應用程式，載具端請至 [GooglePlay](#) 免費下載，電腦端請至 [官方網站](#) 免費下載。

Android 載具 (以下簡稱載具) 鏡射畫面至投影機進行教學，目前有幾種主流方式：

- ❶ 直接購買具備 HDMI 輸出 port 之載具；
- ❷ 直接購買透過 MiniUSBport 輸出畫面的專用線，搭配專屬應用程式輸出；
- ❸ 使用 Mobizen 或其他類似應用程式，僅需透過充電傳輸線 (原廠都會送吧！) 輸出。

想省點錢又達到最大教學效果嗎？那 Mobizen 應該可以滿足您教學上的需求。

註：還在使用四年以上老載具的老師們，請直接略過此篇 (或更換新機再來)，以免畫面 Lag 的效果會讓您產生想把電腦砸壞的念頭.....>_<

一、 Mobizen 安裝

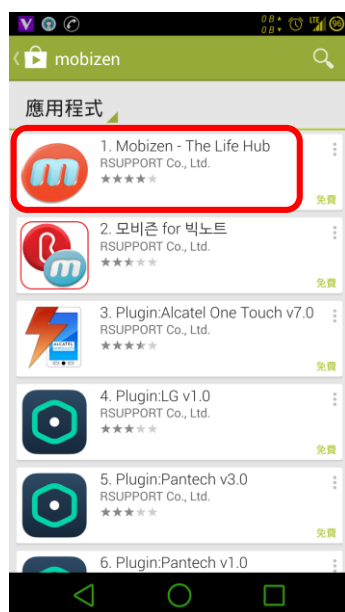
※前置作業：

❶請記得至載具的「設定」→「開發人員選項」→將「USB 偵錯」選項打勾。

❷請務必安裝好載具的官方驅動程式（Android Composite ADB Interface）



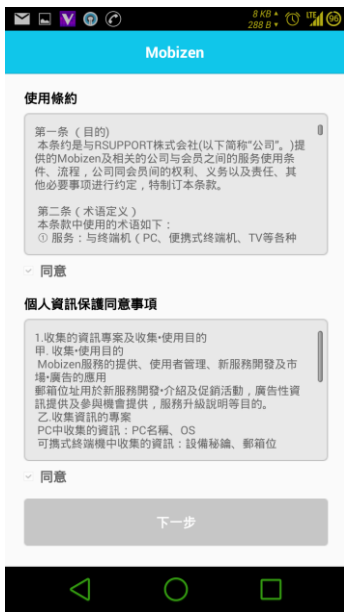
1、 手機端安裝



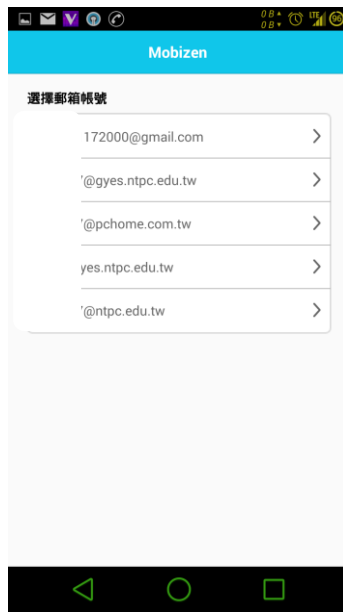
GooglePlay 搜尋



按下「安裝」



請通通同意並按下一步



選擇一個連線帳號



自訂連線密碼



功能導覽



完成基本設定



進階功能設定



載具錄影設置



帳號資訊設置

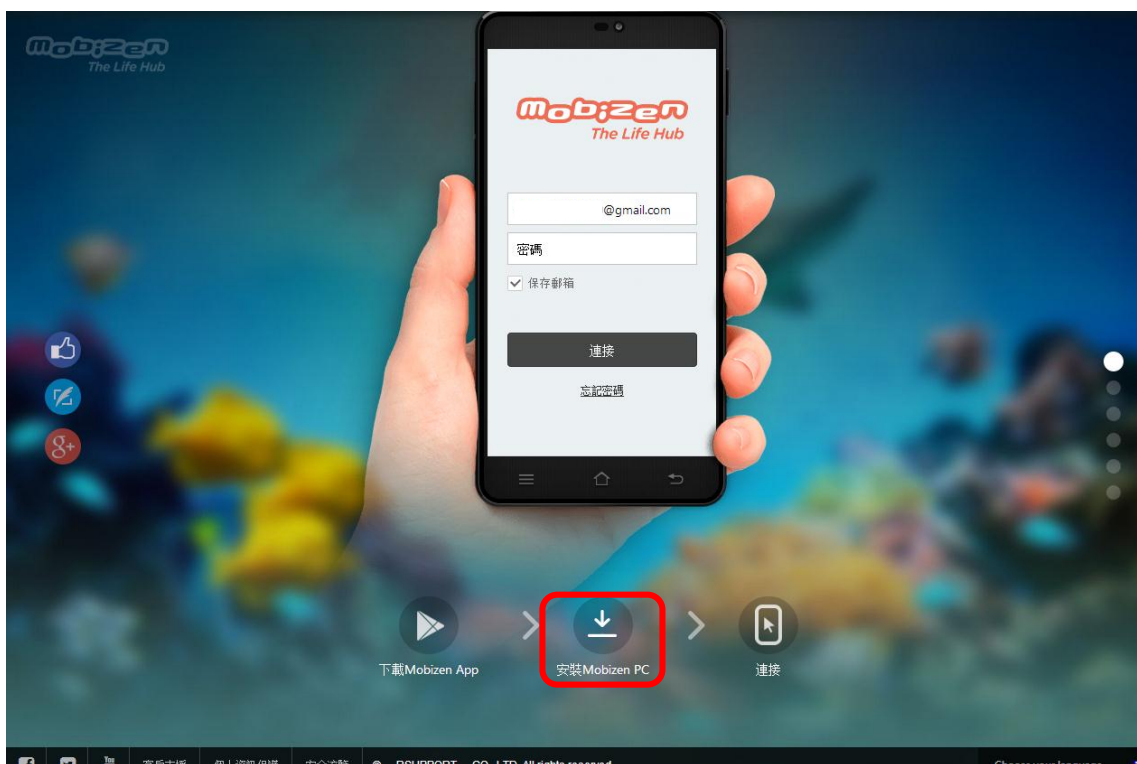


連接方法設置

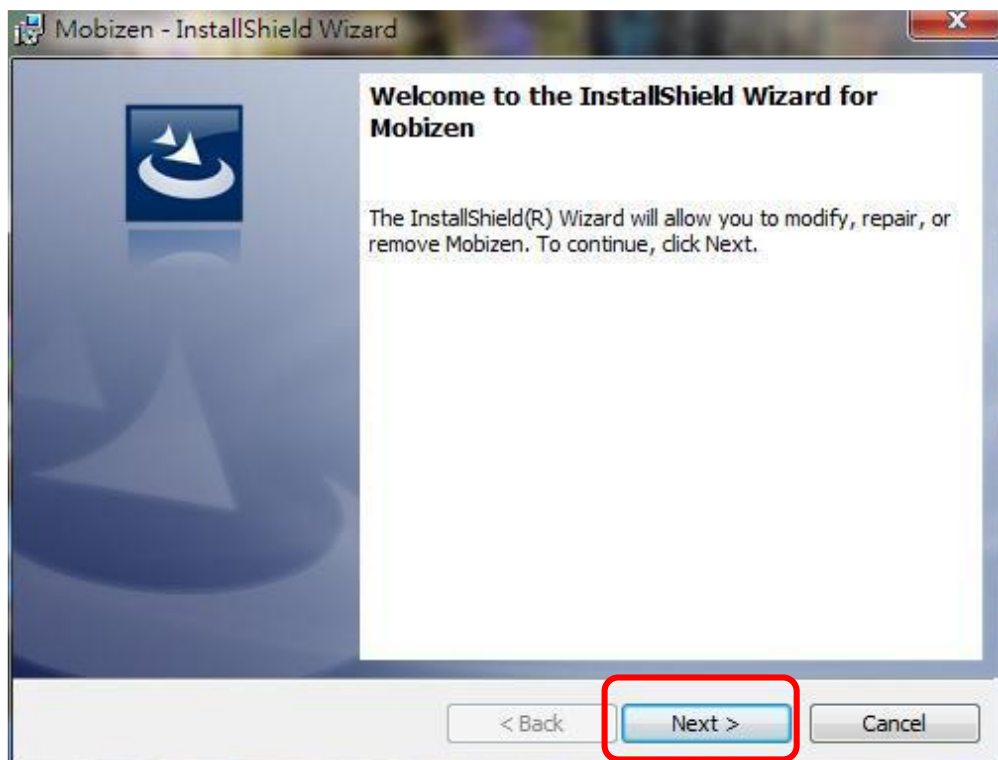
※連接方法設置部分，**USB 連接**最為方便快捷，反應最好；**Wifi 連接**需注意電腦與載具需在同一網段內（最好是同一台 Switch）；**3G/LTE 連接**則不建議，雖也可連接成功，但速度並不理想。

2、電腦端安裝

請至
[官方](#)
[網站](#)
下載
應用
程式



一路
Next
安裝
到底
即可



執行 Mobizen 電腦版，
輸入剛剛在載具上的帳
號以及密碼進行連接





使用 Wifi 連接



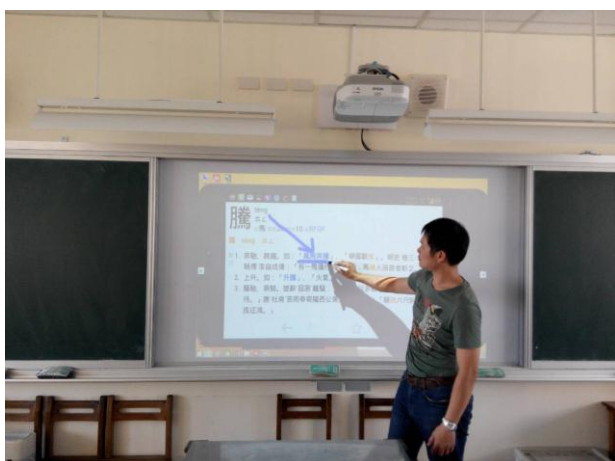
使用 USB 線連接

二、使用心得：

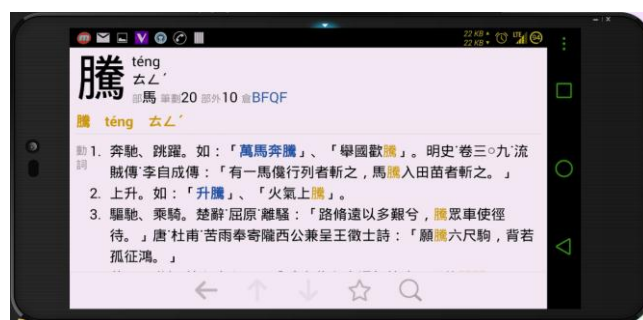
目前筆者測試機型有 Asus Nexus7 (第一代)、LG Nexus5、紅米 Note，並會陸續測試增加，韓系手機基本上支援都不成問題。以往載具 APP 應用只限於有獲得配發或自購行動載具的學校，影響層面可說相當有限，筆者也曾經安裝 AndroidX86 於電腦中，試圖直接運行 Android 進行教學，但能夠支援的機型也有限！且 APP 撰寫架構以 ARM 為主，能夠應用於 X86 架構的 APP 並不多，因此應用在教學現場同樣處處受限。所以，能夠直接鏡射載具畫面並投射出來，加上師師幾乎都有自購的平板或手機，在無須額外購買任何器材的情況下，對教學現場來說絕對是一大利器。

Wifi 連線在資安政策考量下，不建議老師私接 AP，但若能有效控管，有能力老師可在班級自接 **USB 迷你 AP**，電腦與載具即可處於同一網段，使用 Mobizen 連線更是無須受到 USB 傳輸線的限制而可以自由在教室內走動，甚為方便。

Mobizen 搭配超短焦投影機與電子白板，可直接於電子白板上操作載具畫面，對學生來說，更是增加互動的一大誘因，以下為教學實際情形照片供參：



使用「國語辭典」



手機截圖



使用「瘋狂猜成語」



手機截圖